

SK Návod pre Solight Smart WiFi snímač teploty a vlhkosti 1D100TH



Parametre

Rozmery	70x25x20mm
Vstupné napätie	DC3V; 2x LR03 batérie
Kľudový prúd	$\leq 6 \mu\text{A}$
Nízke napätie	$\leq 2.5 \text{ V}$
Wi-Fi	802.11 b/g/n; 2,4 GHz
Pracovná teplota	-10 °C ~ 55 °C
Pracovná vlhkosť	10 % ~ 90 % RH
Zariadenie je určené na používanie v interiéri	

Stiahnite si mobilnú aplikáciu

Stiahnite si mobilnú aplikáciu Smart Life na Google Play pre zariadenia so systémom Android alebo v App Store pre zariadenia so systémom iOS.



Registrácia

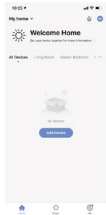
Zaregistrujte sa v aplikácii pomocou svojej e-mailovej adresy a po dokončení registrácie kliknite na "Home" a potom na "+" v rozhraní aplikácie alebo kliknite na "Add Device".

Potom vyberte "Sensors" (Senzory) a zvolte "Temperature and Humidity Sensor (Wi-Fi)".

Párovanie zariadení

Používateľ sa môže pripojiť k sieti WiFi týmito spôsobmi:

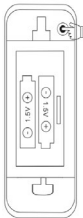
1. Režim Bluetooth
2. Režim EZ



1. Párovanie s režimom Bluetooth

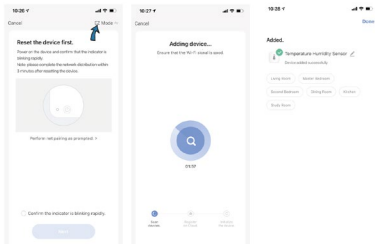
Najprv zapnite Bluetooth na mobilnom telefóne, potom otvorte aplikáciu Smart Life a vyberte položku "+". Stlačte a podržte tlačidlo párovania na 5 sekúnd, kým nezačne blikáť LED indikátor. V mobilnej aplikácii sa potom zobrazí "Devices to be added: 1" (Zariadenia, ktoré sa majú pridať: 1). Nakoniec stlačte tlačidlo "Prejsť na pridanie", automaticky sa pripojí k sieti Wi-Fi.

Tlačidlo párovania ↓



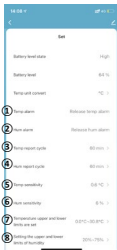
2. Párovanie pomocou "EZ" režimu

Režim EZ (Easy-Connect Network) je zjednodušené párovanie. Stlačte a podržte tlačidlo párovania na snímači po dobu 5 sekúnd, LED indikátor bude rýchlo blikať. V mobilnej aplikácii vyberte možnosť "EZ mode" a stlačte tlačidlo "Next" (Ďalej). Zariadenie sa automaticky spáruje.



Po pripojení k sieti Wi-Fi:

Kliknutím na ikonu senzora vstúpite do rozhrania aplikácie a vykonáte ďalšie nastavenia. Tu môžete prednastaviť hodnotu teploty a vlhkosti pre upozornenie.



① ② : Teplotný/vlhkostný alarm

Prvý je "alarm vyššej teploty/vlhkosti", druhý je "alarm nižšej teploty/vlhkosti", tretí je "alarm nižšej teploty/vlhkosti" (tretí znamená, že teplota/vlhkosť sa vráti do nastaveného rozsahu).

③ ④ : Cyklus hlásenia teploty/vlhkosti:

Nastavenie času synchronizácie hodnôt teploty a vlhkosti snímača s aplikáciou. (Predvolené nastavenie z výroby je 120 minút)

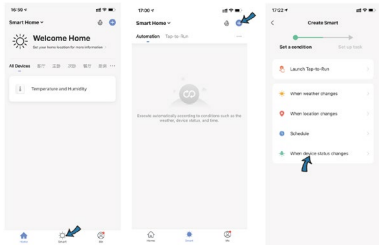
⑤ ⑥ : Citlivosť teploty/vlhkosti:

Nastavenie citlivosti snímača na teplotu/vlhkosť sú synchronizované s aplikáciou, keď je nastavená horná/dolná predvoľba teploty/vlhkosti. Napríklad teraz je teplota 28 °C a vlhkosť 70 %, citlivosť teploty/vlhkosti je $\pm 0,6/6$ %, potom sa hodnota teploty/vlhkosti snímača synchronizuje s aplikáciou, keď je teplota/vlhkosť 28,6 °C alebo 27,4 °C / 76 % alebo 64 %. (Predvolené nastavenie z výroby: citlivosť teploty je 0,6 °C, citlivosť vlhkosti je 6 %).

⑦ ⑧ : Nastavenie hornej a dolnej hranice teploty/vlhkosti: Nastavenie rozsahu teploty/vlhkosti.

INTELENTNÉ PREPOJENIE

Pri zmene prostredia môžete použiť inteligentné pripojenie. Napríklad klimatizácia sa automaticky zapne, keď teplota v miestnosti prekročí 35 °C. A zvlhčovač vzduchu sa spustí, ak je vlhkosť vzduchu nižšia ako 20 %.



Zdieľanie zariadenia

Pridané zariadenia môžete zdieľať s rodinnými príslušníkmi, aby aj oni mohli sledovať stav svojho okolia.

Výber jednotky teploty v aplikácii

Ako jednotku teploty môžete v aplikácii vybrať °C alebo °F.

Hlasové ovládanie tretej strany

Kompatibilita so službami Amazon Alexa, Google Assistant

Videonávod

Videonávod pre toto zariadenie nájdete na YouTube.com pod názvom "**Solight 1D100TH návod k aplikaci**".



Na výrobok bolo vydané vyhlásenie o zhode CE a vyhlásenie o parametroch v súlade s platnými predpismi. Na požiadanie u výrobcu: info@solight.cz alebo na stiahnutie www.solight.sk.